

LOVAGNY
DÉPARTEMENT DE LA HAUTE-SAVOIE
PLAN LOCAL D'URBANISME

PLAN DE ZONAGE

Échelle 1:4 000°



Certifié conforme et amené à délibération
d'approbation de la révision n° 1 du PLU
en date du 24 avril 2019.

Le Maire,
Henri CARELLA



4.1.1 - ENSEMBLE DE LA COMMUNE

PROJET ARRÊTÉ
par délibération du Conseil Municipal
du :

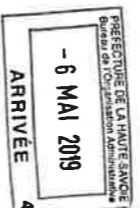
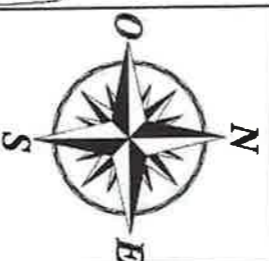
19 SEPTEMBRE 2018

PROJET APPROUVÉ
par délibération du Conseil Municipal
du :

24 AVRIL 2019

Vincent BIAYS - urbaniste - /3000 Chambery
Tel : 06.80.01.82.51

LOVAGNY
DÉPARTEMENT DE LA HAUTE-SAVOIE
PLAN LOCAL D'URBANISME



Échelle 1:2 000°

Certifié conforme et annexé à délibération
d'approbation de la révision n° 1 du PLU
en date du 24 avril 2019.

Le Maire,
Henri CARELLI



4.1.2 - SECTEURS URBANISÉS

PROJET ARRÊTÉ
par délibération du Conseil Municipal
du :

19 SEPTEMBRE 2018

PROJET APPROUVÉ
par délibération du Conseil Municipal
du :

24 AVRIL 2019

Vincent BIAYS - urbaniste - /3000 Chambléry
Tel : 06.80.01.82.51

COVAGNY
 DÉPARTEMENT DE LA HAUTE-SAÔNE
 PLAN LOCAL D'URBANISME

PLAN DE ZONAGE

Echelle 1:2 000

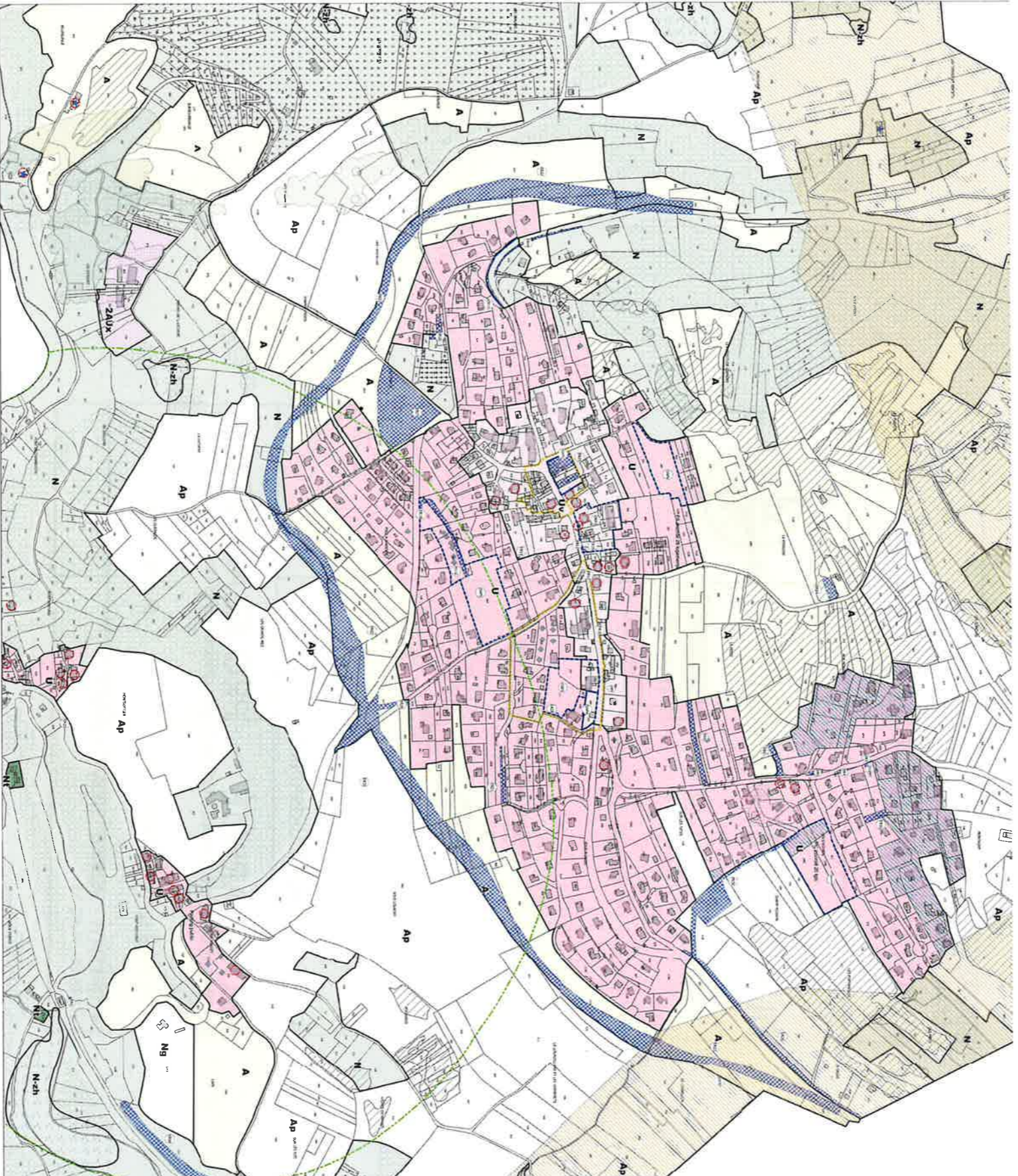


4.1.2 - SECTEURS URBAINES

PROJET ARRÊTÉ / **PROJET APPROUVÉ**
 pour l'élaboration du Règlement de l'Urbanisme par délibération du Conseil Municipal
 le 19 SEPTEMBRE 2016 / le 24 AVRIL 2019
 (Mise à jour du PLU)

Legende

- Zones urbaines**
 - 1 Zone urbaine de type U
 - 2 Zone urbaine de type U
 - 3 Zone urbaine de type U
- Zones d'habitat individuel**
 - 4 Zone d'habitat individuel de type A
 - 5 Zone d'habitat individuel de type A
 - 6 Zone d'habitat individuel de type A
- Zones d'habitat collectif**
 - 7 Zone d'habitat collectif de type A
 - 8 Zone d'habitat collectif de type A
 - 9 Zone d'habitat collectif de type A
- Zones d'activités**
 - 10 Zone d'activités de type A
 - 11 Zone d'activités de type A
 - 12 Zone d'activités de type A
- Zones de services**
 - 13 Zone de services de type A
 - 14 Zone de services de type A
 - 15 Zone de services de type A
- Zones de commerce**
 - 16 Zone de commerce de type A
 - 17 Zone de commerce de type A
 - 18 Zone de commerce de type A
- Zones de bureaux**
 - 19 Zone de bureaux de type A
 - 20 Zone de bureaux de type A
 - 21 Zone de bureaux de type A
- Zones de bureaux**
 - 22 Zone de bureaux de type A
 - 23 Zone de bureaux de type A
 - 24 Zone de bureaux de type A
- Zones de bureaux**
 - 25 Zone de bureaux de type A
 - 26 Zone de bureaux de type A
 - 27 Zone de bureaux de type A
- Zones de bureaux**
 - 28 Zone de bureaux de type A
 - 29 Zone de bureaux de type A
 - 30 Zone de bureaux de type A
- Zones de bureaux**
 - 31 Zone de bureaux de type A
 - 32 Zone de bureaux de type A
 - 33 Zone de bureaux de type A
- Zones de bureaux**
 - 34 Zone de bureaux de type A
 - 35 Zone de bureaux de type A
 - 36 Zone de bureaux de type A
- Zones de bureaux**
 - 37 Zone de bureaux de type A
 - 38 Zone de bureaux de type A
 - 39 Zone de bureaux de type A
- Zones de bureaux**
 - 40 Zone de bureaux de type A
 - 41 Zone de bureaux de type A
 - 42 Zone de bureaux de type A
- Zones de bureaux**
 - 43 Zone de bureaux de type A
 - 44 Zone de bureaux de type A
 - 45 Zone de bureaux de type A
- Zones de bureaux**
 - 46 Zone de bureaux de type A
 - 47 Zone de bureaux de type A
 - 48 Zone de bureaux de type A
- Zones de bureaux**
 - 49 Zone de bureaux de type A
 - 50 Zone de bureaux de type A
 - 51 Zone de bureaux de type A
- Zones de bureaux**
 - 52 Zone de bureaux de type A
 - 53 Zone de bureaux de type A
 - 54 Zone de bureaux de type A
- Zones de bureaux**
 - 55 Zone de bureaux de type A
 - 56 Zone de bureaux de type A
 - 57 Zone de bureaux de type A
- Zones de bureaux**
 - 58 Zone de bureaux de type A
 - 59 Zone de bureaux de type A
 - 60 Zone de bureaux de type A
- Zones de bureaux**
 - 61 Zone de bureaux de type A
 - 62 Zone de bureaux de type A
 - 63 Zone de bureaux de type A
- Zones de bureaux**
 - 64 Zone de bureaux de type A
 - 65 Zone de bureaux de type A
 - 66 Zone de bureaux de type A
- Zones de bureaux**
 - 67 Zone de bureaux de type A
 - 68 Zone de bureaux de type A
 - 69 Zone de bureaux de type A
- Zones de bureaux**
 - 70 Zone de bureaux de type A
 - 71 Zone de bureaux de type A
 - 72 Zone de bureaux de type A
- Zones de bureaux**
 - 73 Zone de bureaux de type A
 - 74 Zone de bureaux de type A
 - 75 Zone de bureaux de type A
- Zones de bureaux**
 - 76 Zone de bureaux de type A
 - 77 Zone de bureaux de type A
 - 78 Zone de bureaux de type A
- Zones de bureaux**
 - 79 Zone de bureaux de type A
 - 80 Zone de bureaux de type A
 - 81 Zone de bureaux de type A
- Zones de bureaux**
 - 82 Zone de bureaux de type A
 - 83 Zone de bureaux de type A
 - 84 Zone de bureaux de type A
- Zones de bureaux**
 - 85 Zone de bureaux de type A
 - 86 Zone de bureaux de type A
 - 87 Zone de bureaux de type A
- Zones de bureaux**
 - 88 Zone de bureaux de type A
 - 89 Zone de bureaux de type A
 - 90 Zone de bureaux de type A
- Zones de bureaux**
 - 91 Zone de bureaux de type A
 - 92 Zone de bureaux de type A
 - 93 Zone de bureaux de type A
- Zones de bureaux**
 - 94 Zone de bureaux de type A
 - 95 Zone de bureaux de type A
 - 96 Zone de bureaux de type A
- Zones de bureaux**
 - 97 Zone de bureaux de type A
 - 98 Zone de bureaux de type A
 - 99 Zone de bureaux de type A
- Zones de bureaux**
 - 100 Zone de bureaux de type A
 - 101 Zone de bureaux de type A
 - 102 Zone de bureaux de type A



LISTE DES EMPLACEMENTS RESERVES

N°	BENEFICIAIRE	OBJET	SURFACE APPROXIMATIVE
ER1	Commune	Aire de collecte des OM	20 m²
ER2	Commune		20 m²
ER3	Commune		15 m²
ER4	Commune	Elargissement de voirie	87 m²
ER5	Commune	Aire de collecte des OM	30 m²
ER6	Commune	Création d'un accès	500 m²
ER7		Non attribué	
ER8	Commune	Création d'un accès	1 120 m²
ER9	Commune	Création d'un trottoir	170 m²
ER10	Commune	Aire de collecte des OM	20 m²
ER11	Commune	Aménagement du carrefour	30 m²
ER12	Commune	Aménagement de la voirie	60 m²
ER13	Commune	Aire de collecte des OM	20 m²
ER14	Commune	Elargissement de voirie	550 m²
ER15	Commune	Création d'un chemin piéton	450 m²
ER16	Commune	Extension du cimetière	440 m²
ER17	Commune		45 m²
ER18	Commune		950 m²
ER19	Commune	Aire de collecte des OM	20 m²
ER20	Commune		20 m²
ER21	Commune		600 m²
ER22	Conseil Départemental	Création d'une déviation	42 700 m²
ER23	Commune	Aire de collecte des OM	20 m²
ER24	Commune	Création d'un parking	660 m²
ER25	Commune	Aménagement centre du village	1 000 m²
ER26	Commune	Création d'une piste cyclable	2 700 m²
ER27	Commune	Equipements publics sociaux-culturels et/ou sportifs	8 150 m²
ER28	Commune	Aire de collecte des OM	20 m²
ER29	Commune	Aire de collecte des OM	20 m²
ER30		Non attribué	
ER31	Commune	Création d'un bassin de rétention enterré	390 m²
ER32	Commune	Création d'une canalisation, d'un fossé EP et d'un bassin de rétention	3 800 m²
ER33	Commune	Création d'un merlon en bordure du torrent de l'Enfer	300 m²
ER34	Commune	Création d'un bassin de rétention-infiltration	2 950 m²
ER35	Commune	Création d'un parking et des équipements ferroviaires nécessaires à l'une remise en service de la gare Sncf	1 500 m²